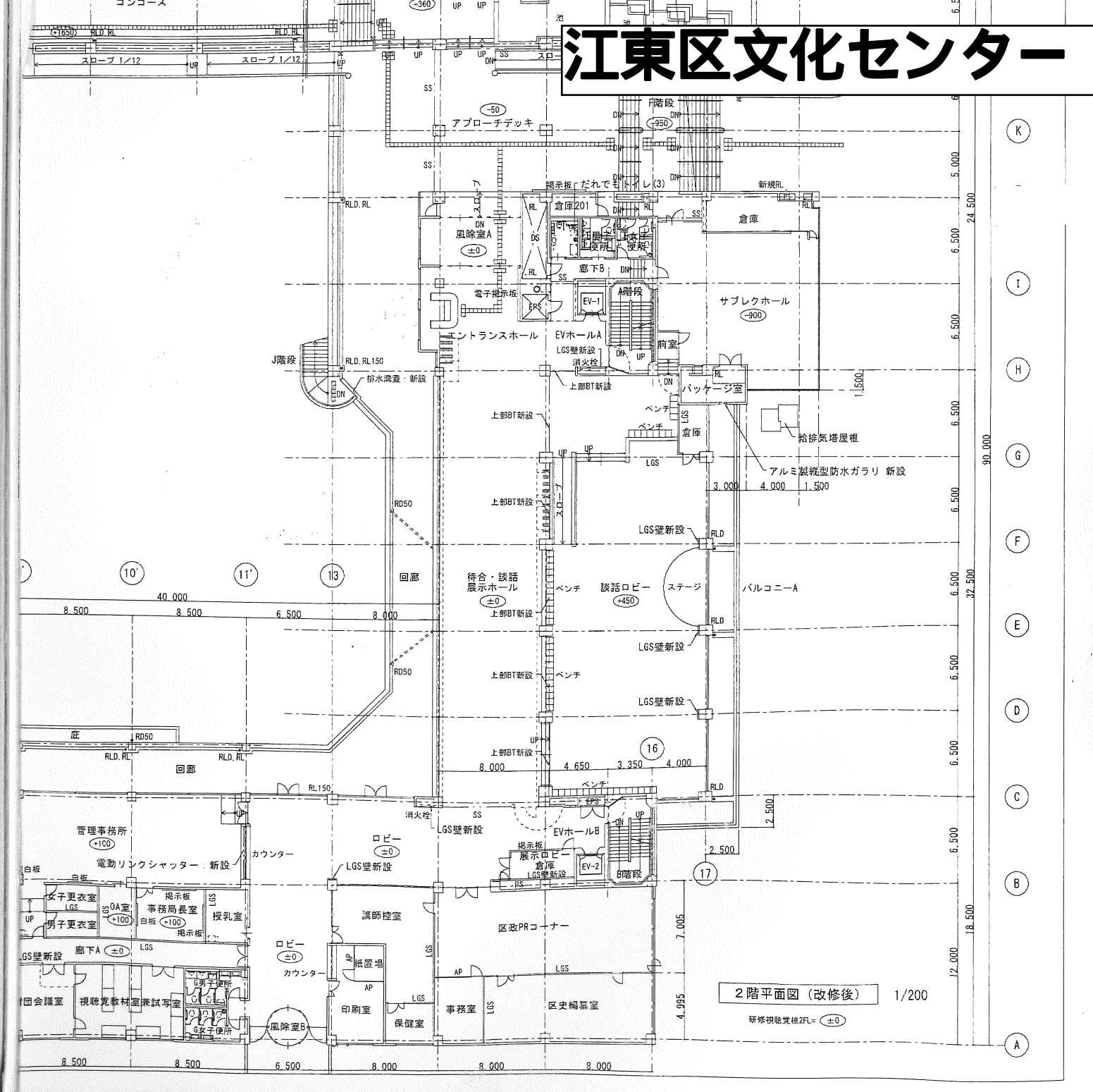
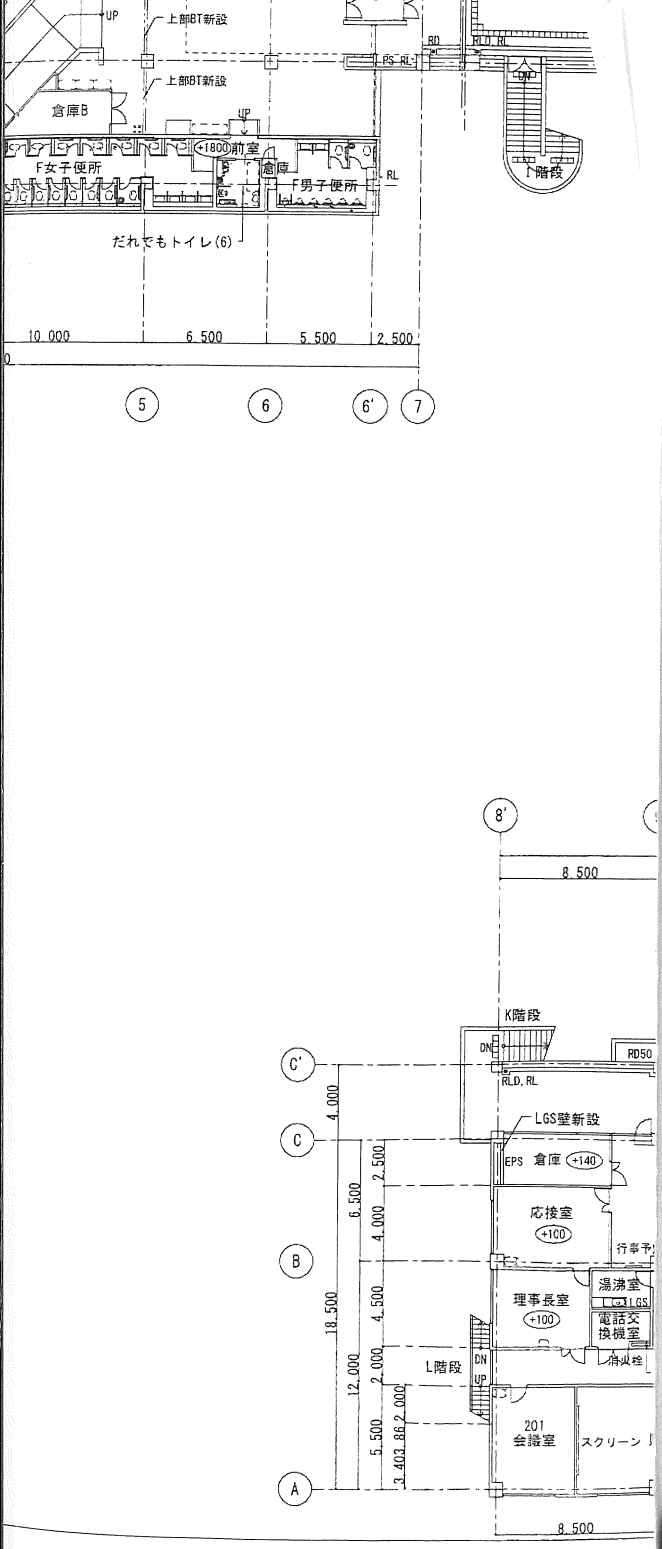
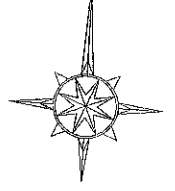


江東区文化センター

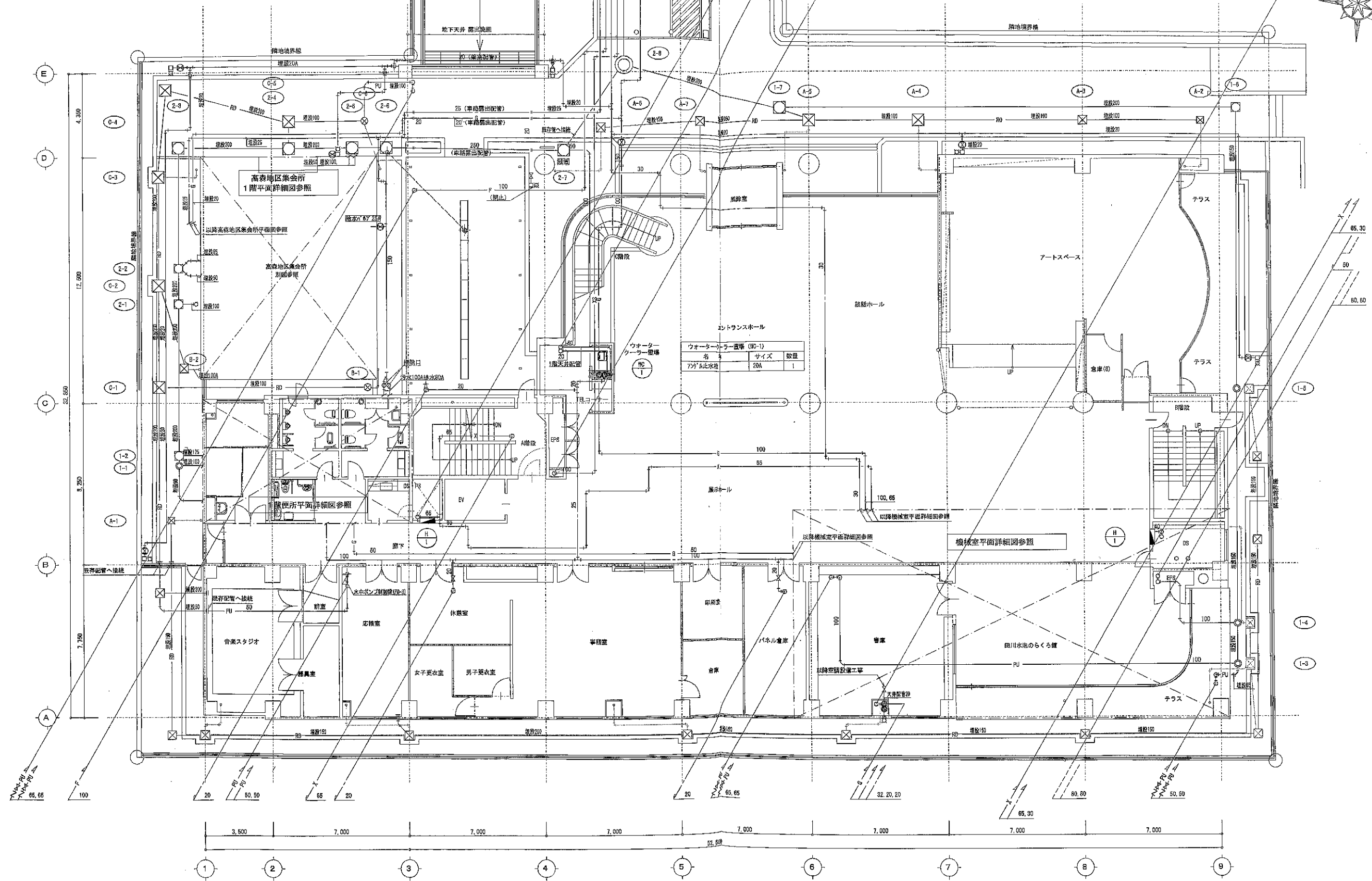


森下文化センター



名称	サイズ	数量
埋設弁 (給水)	25A	1
埋設弁 (排水)	B-1	1

名称	サイズ	数量
埋設弁 (給水)	20A	4
埋設弁 (排水)	B-1	4
埋設弁 (排水)	150A	1



1階平面図 (改修後) S=1/100

注記
 (細線) は再使用部分、(太線) は改修部分、(破線) は別途建築工事部分を示す。
 ・基本配管は既存と同ルートにて施工とし、既存スリーブ再使用とする。
 ・◎は床、壁の穴開スリーブを示し、配管後は30分Hにて穴埋補修とする。
 (給水・給湯32A以下は100φ、40A以上80以下は150φ、100A以上125以下は125φ)
 (排水65以下は100φ、80A以上125以下は150φ)
 ・屋内消火栓の撤去後の開口は、作業通路として利用する。
 ・屋外の既存排水弁、既存排水弁、既存配管は高圧洗浄にて清掃とする。
 ◎は根切・埋戻し範囲を示す。
 ・雨水配管から屋外第一排水への配管は別途建築工事とする。
 ・埋設弁は給水・消火・ガス配管の通り、又は分岐部分に設置とし、埋設弁を敷設すること。
 (給水=1ヶ、消火=4ヶ、ガス=6ヶ)
 ダイダンプサービス・葦草テック建設共同企業体
 ・各種配管に名称、流し方向、サイズを明記し、バルブには開閉表示を記載すること。

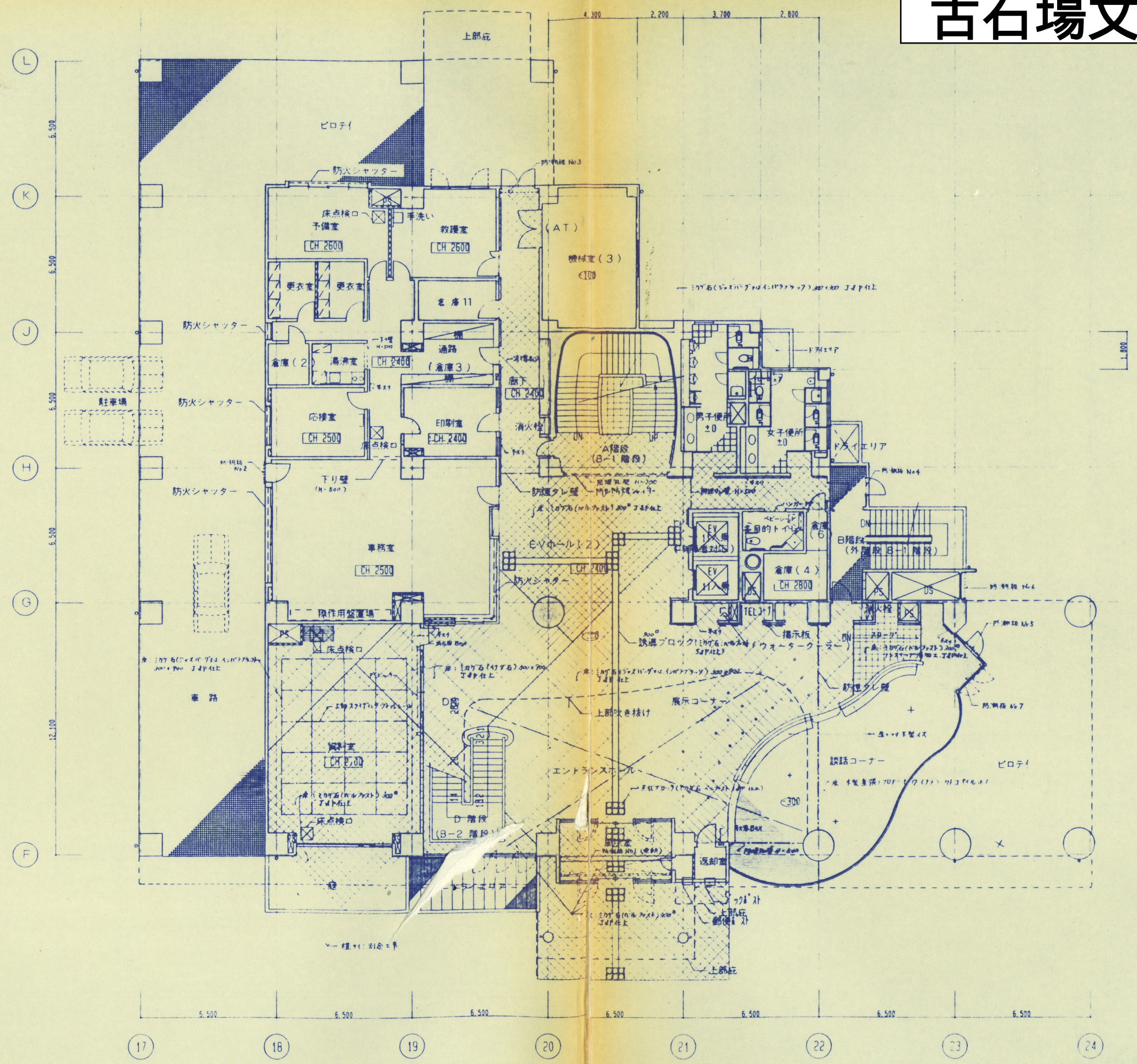
竣工 2018年7月

【しゅん工図】

設計 野田28年度	施工年度 2018	1	5	所 属 室 設 計 技 師 内 務
工事名	江東区森下文化センター給水衛生設備改修工事			
図面サイト名	給水衛生設備 森下文化センター 1階平面図 (改修後)			
図面番号	S1/100			
監 理 者	監 理 者	監 理 者	監 理 者	監 理 者

図面番号 P-12

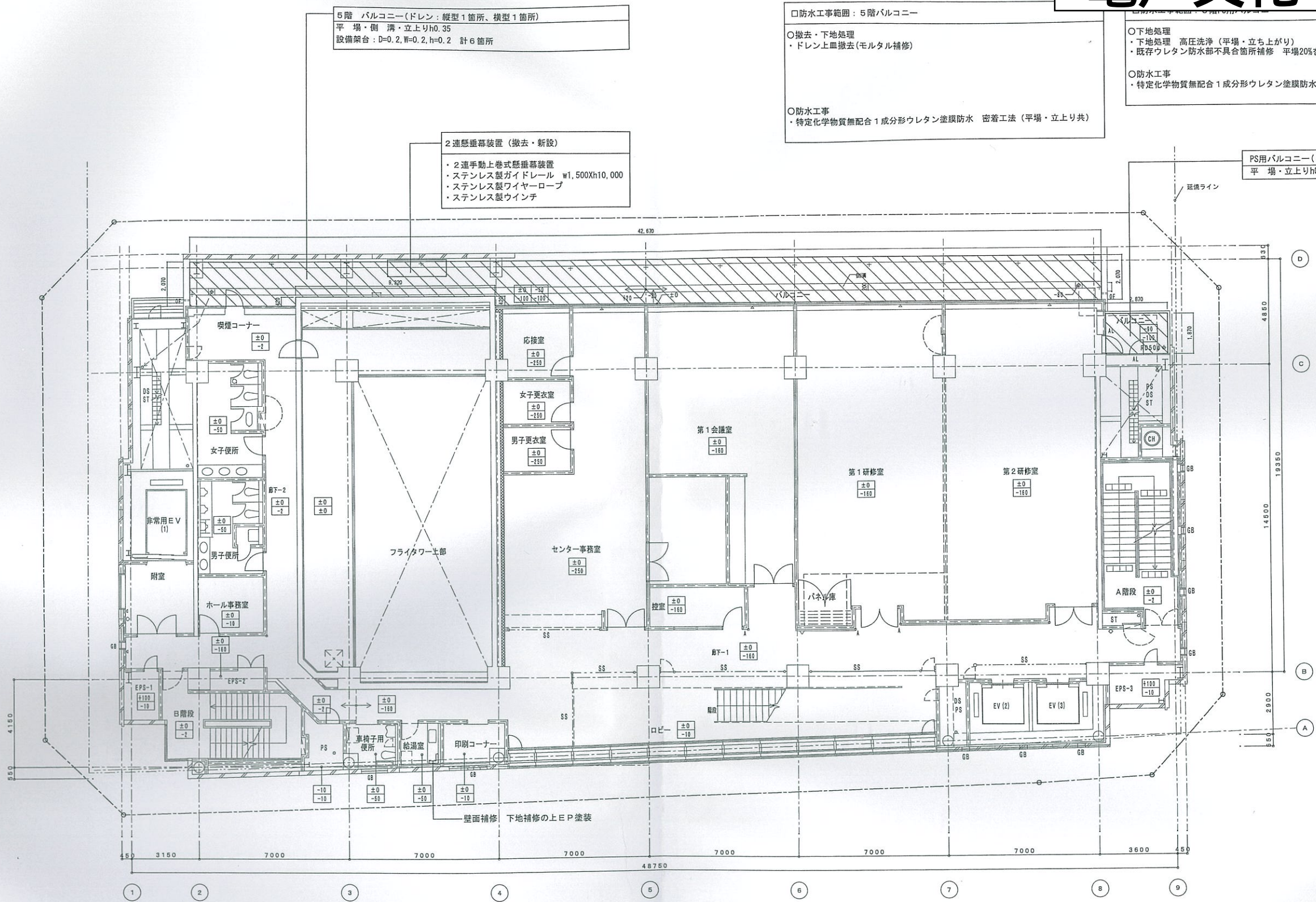
古石場文化センター



- 凡例
- 鉄筋コンクリート
 - 軽量鉄骨仕切(木造)
 - コンクリートブロック
 - ⊗ 火災ハザード 600° 避難経路
 - 消火栓
 - 通気口

1階平面図 1/100

亀戸文化センター



5階 バルコニー(ドレン:縦型1箇所、横型1箇所)
 平場・側溝・立上りh0.35
 設備架台: D=0.2, W=0.2, h=0.2 計6箇所

2連懸垂幕装置(撤去・新設)
 ・2連手動上巻式懸垂幕装置
 ・ステンレス製ガイドレール w1,500xh10,000
 ・ステンレス製ワイヤーロープ
 ・ステンレス製ウインチ

□防水工事範囲:5階バルコニー
 ○撤去・下地処理
 ・ドレン上面撤去(モルタル補修)
 ○防水工事
 ・特定化学物質無配合1成分形ウレタン塗膜防水 密着工法(平場・立上り共)

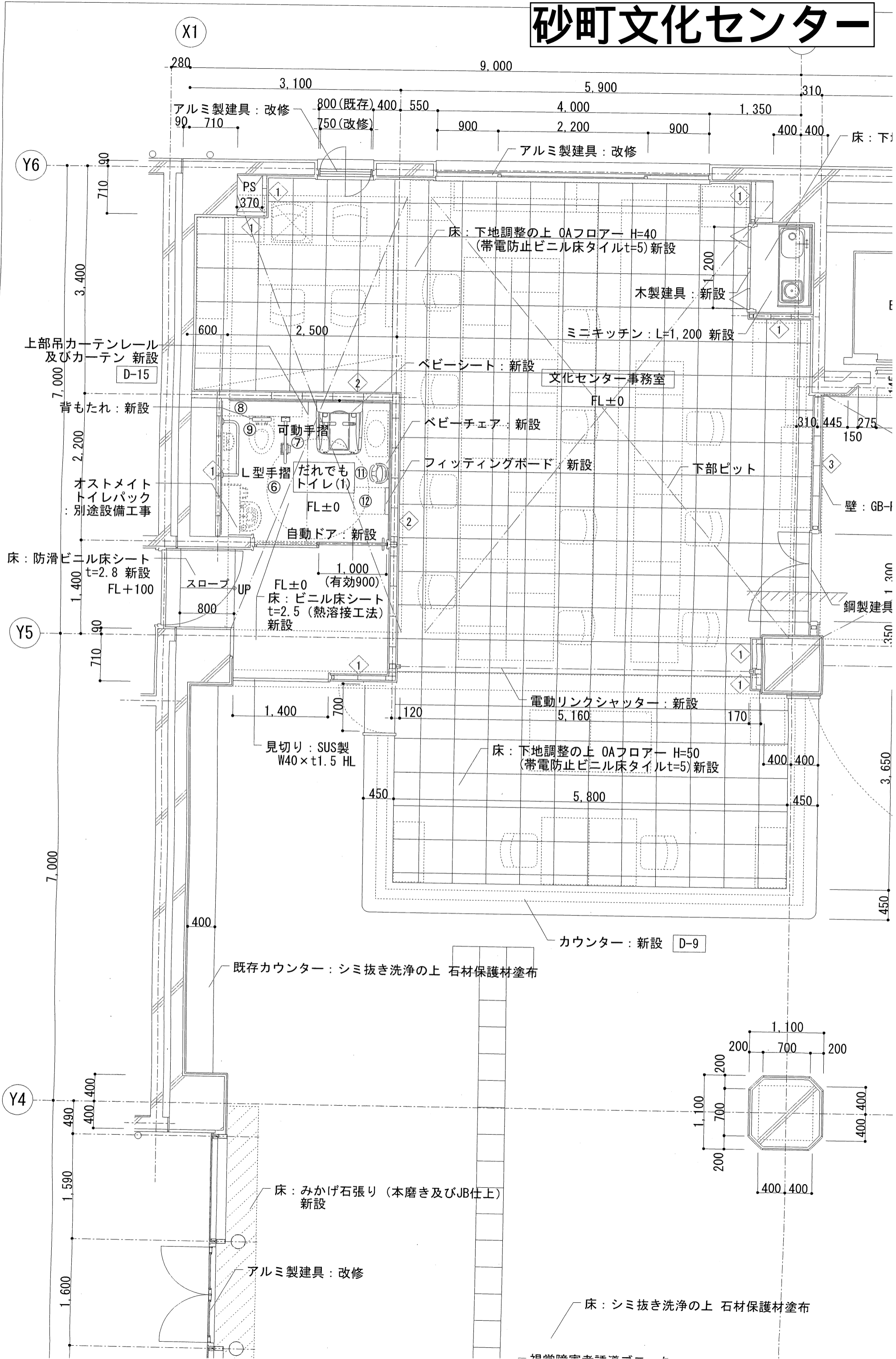
○下地処理
 ・下地処理 高圧洗浄(平場・立上り)
 ・既存ウレタン防水部不具合箇所補修 平場20%を見込む。
 ○防水工事
 ・特定化学物質無配合1成分形ウレタン塗膜防水 密着工法(平場・立上り共)

PS用バルコニー(ドレン1箇所)
 平場・立上りh0.2

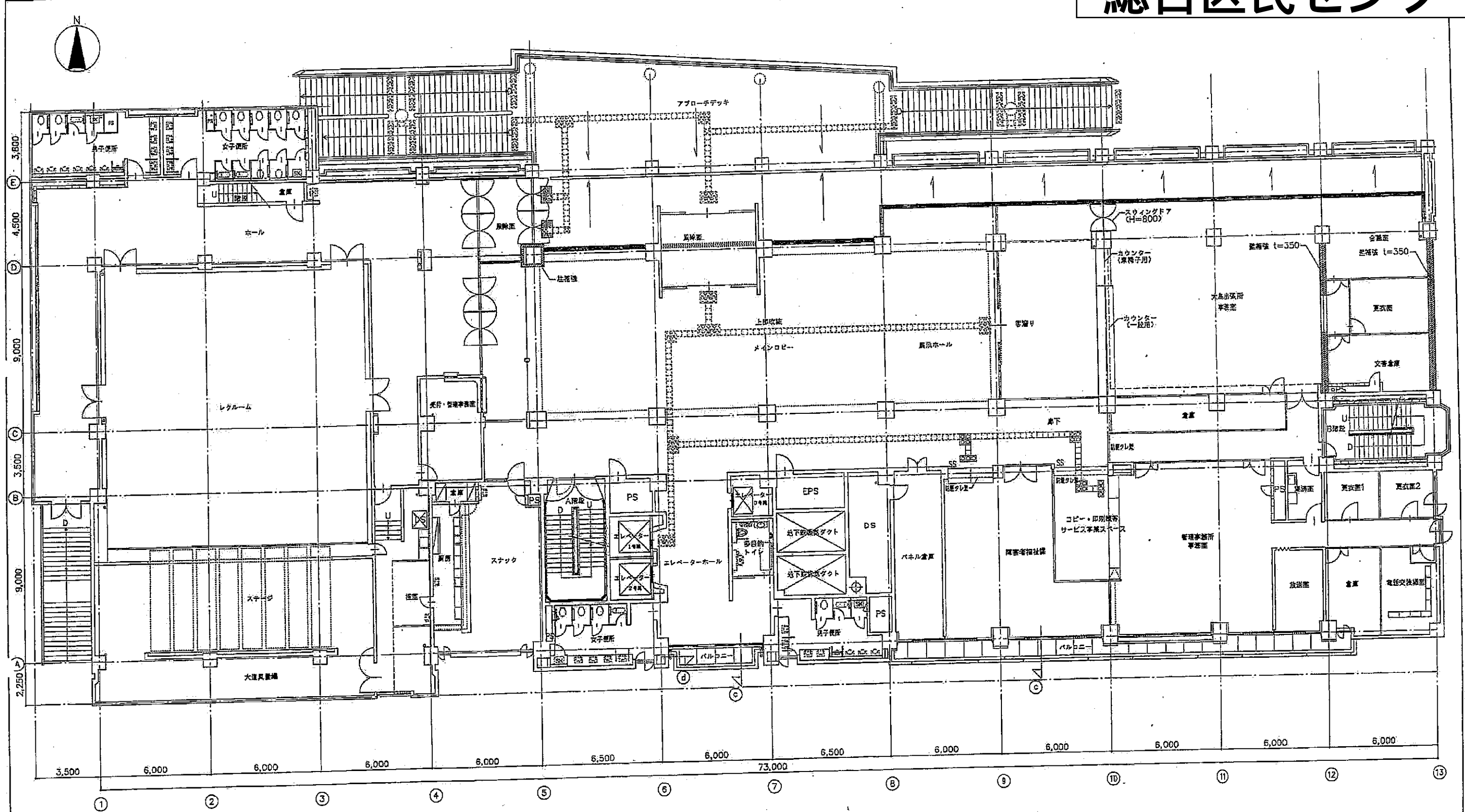
/// : 改修箇所を示す

設計 平成27年度 施工年度 2015.6	新築/改修	63枝の内13枝
工事名 江東区亀戸文化センター改修工事		
図面タイトル 5階平面図(改修図)		
竣工図		係長 調査 係長 課長
1/100	図面番号 A-13	

砂町文化センター



総合区民センター



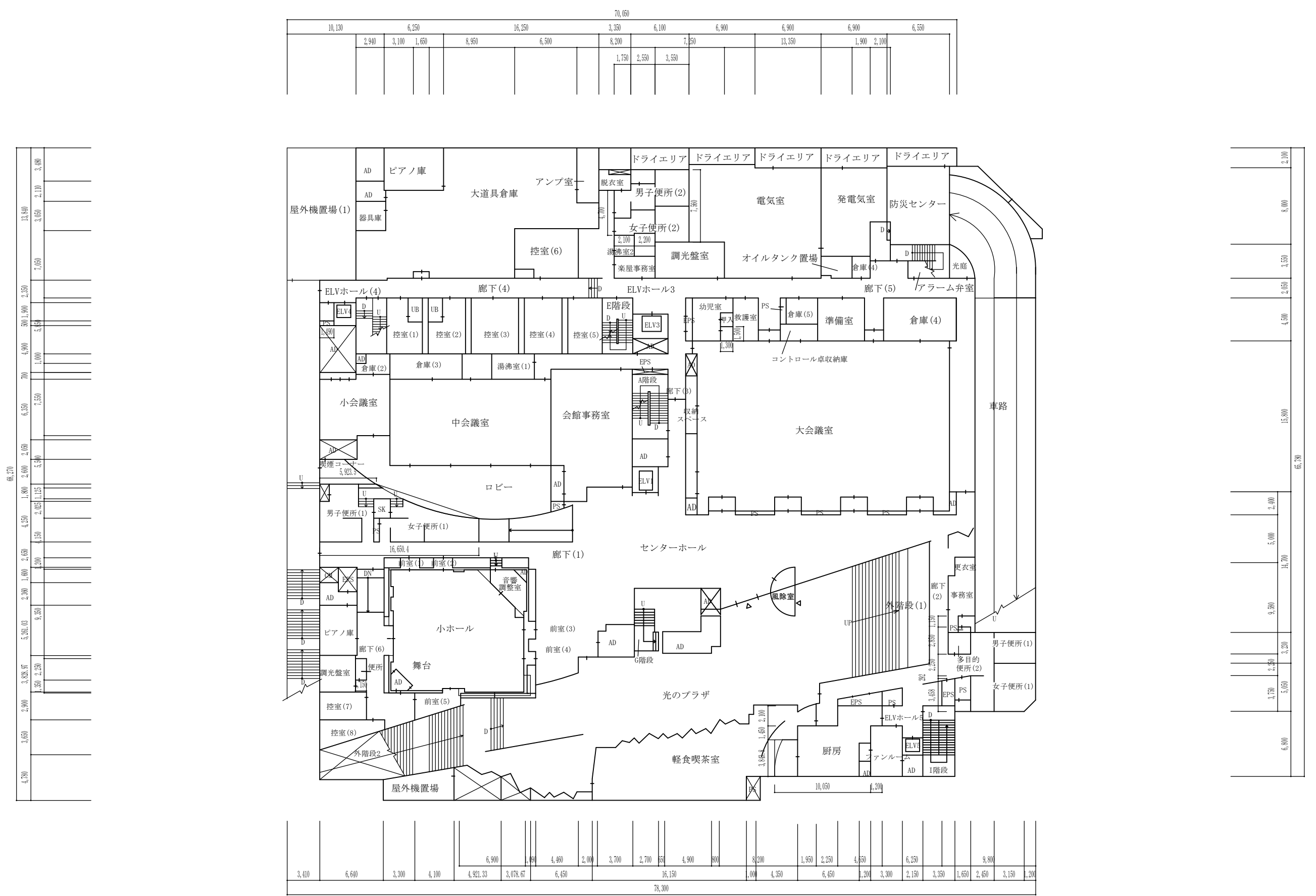
2階平面図 (改修後) 1/100

- : 新設点字ブロックを示す
- : 既設点字ブロックを示す

①~⑬ : 防水納まり図 記号

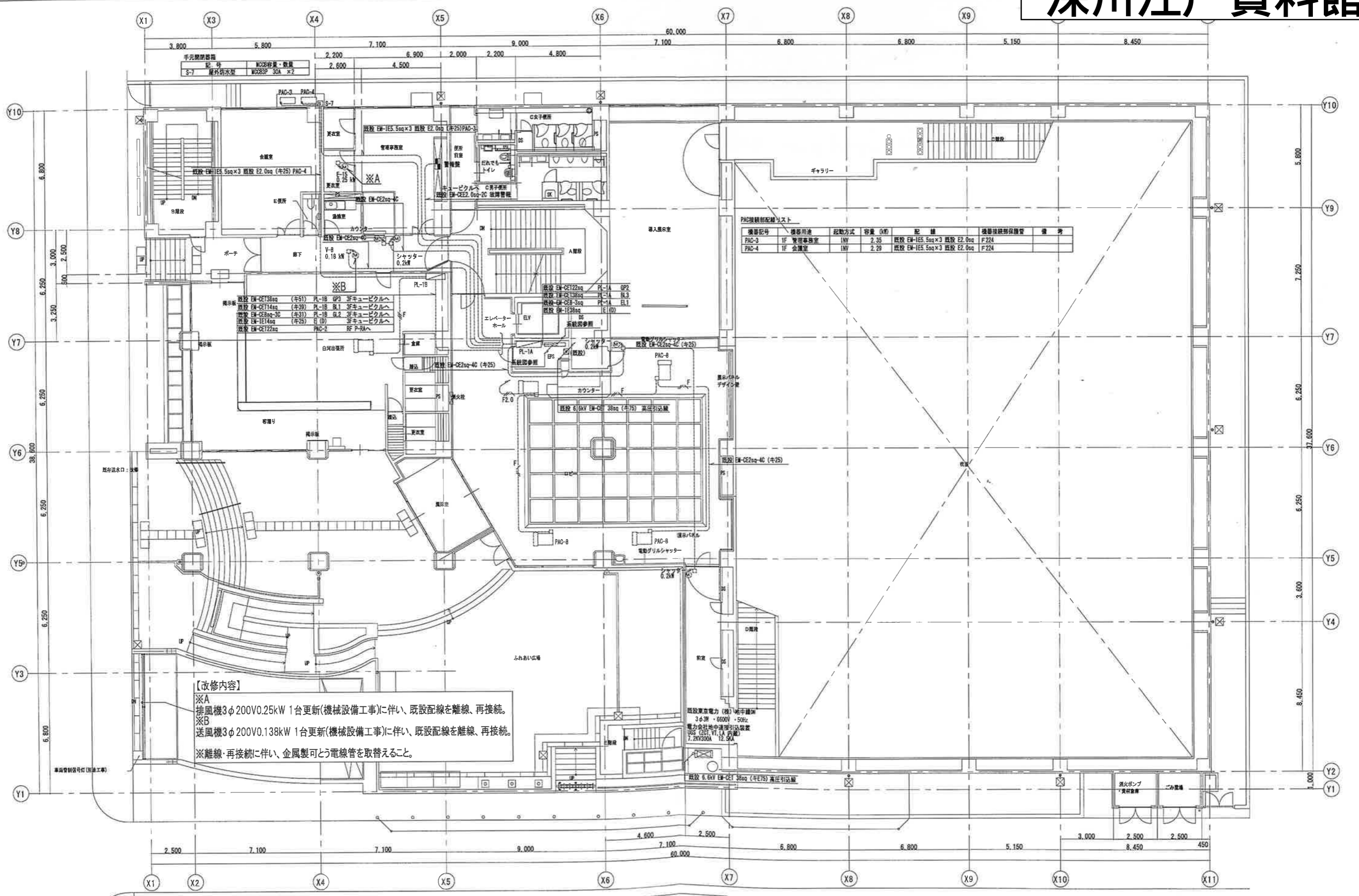
設計: 平成18年X月X日 施工年度: 2007	新 原 図 22枚の内 39枚
工事名 江東区総合区民センター改修工事	
図面タイトル 2階平面図 (改修後)	
縮尺: 1:100	製図: A-039

江東公会堂（ティアラこうとう）



地下1階平面図 S=1/400

深川江戸資料館



PAC接続配線リスト

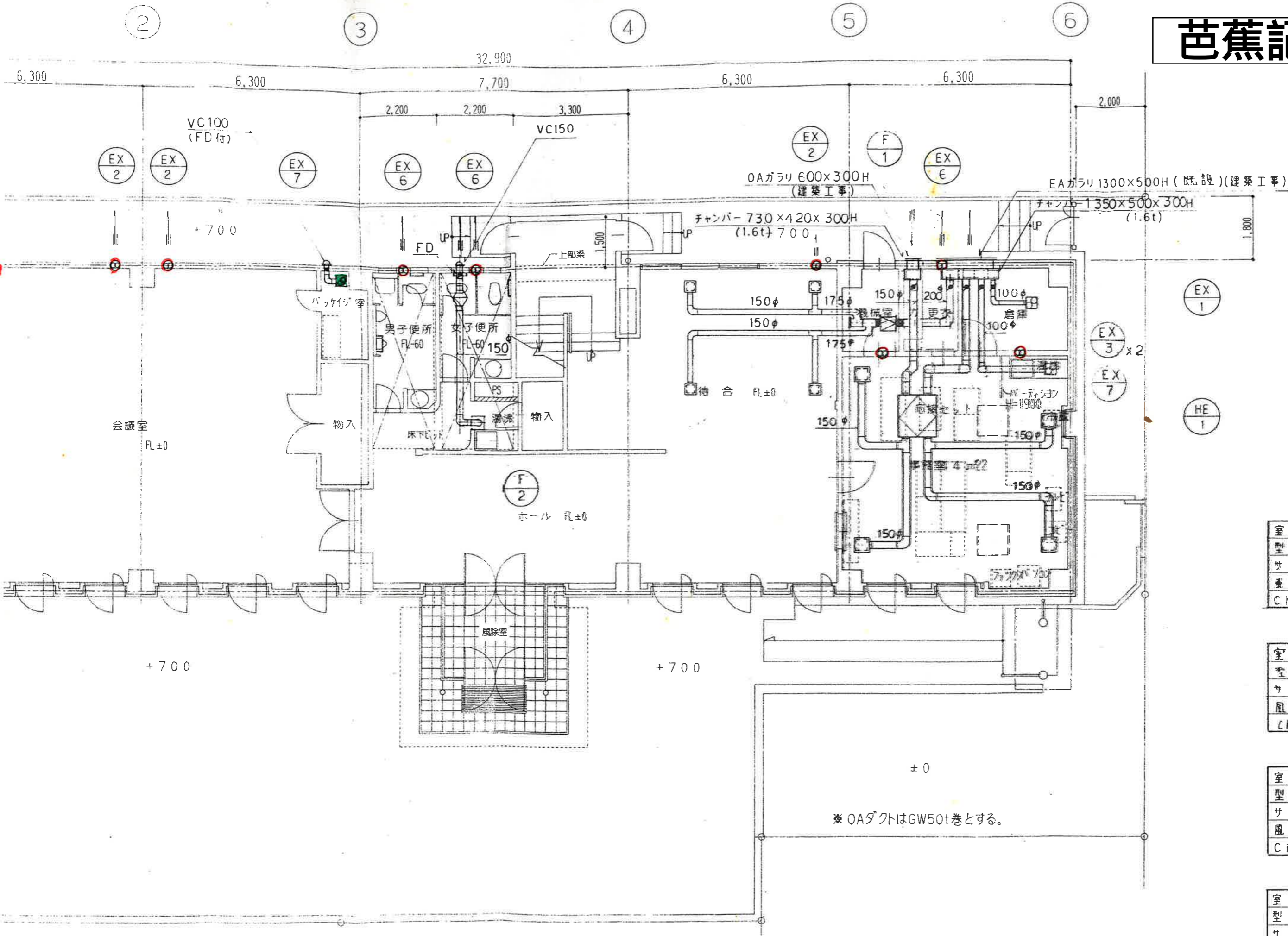
機器記号	機器用途	起動方式	容量 (kW)	配線	機器接続部保護管	備考
PAC-3	1F 管理事務室	1W	2.35	既設 EM-IES.5sq×3 既設 E2.0sq	F224	
PAC-4	1F 会議室	1W	2.29	既設 EM-IES.5sq×3 既設 E2.0sq	F224	

【改修内容】
 ※A
 排風機3φ200V0.25kW 1台更新(機械設備工事)に伴い、既設配線を離線、再接続。
 ※B
 送風機3φ200V0.138kW 1台更新(機械設備工事)に伴い、既設配線を離線、再接続。
 ※離線・再接続に伴い、金属製可とう電線管を取替えること。

1階平面図(改修) 1/100

工事名	江東区深川江戸資料館電気設備改修工事		
図面名	電灯動力幹線設備(動力) 1階平面図(改修)		
図面番号	2021	縮尺	A1:1/100 A3:1/200
発注者	江東区	設計者	E-019

芭蕉記念館



室名	待合
型式	HS
サイズ	300×300
風量	200CMH
Ch Box	300×300×300

室名	ゆとり便所
型式	HS
サイズ	200×200
風量	300CMH
Ch Box	300×300×300

室名	事務室
型式	HS
サイズ	300×300H
風量	400CMH
Ch Box	400×400×300

室名	事務室
型式	HS
サイズ	300×300H
風量	500CMH
Ch Box	400×400×300

※ OAダクトはGW50t巻とする。

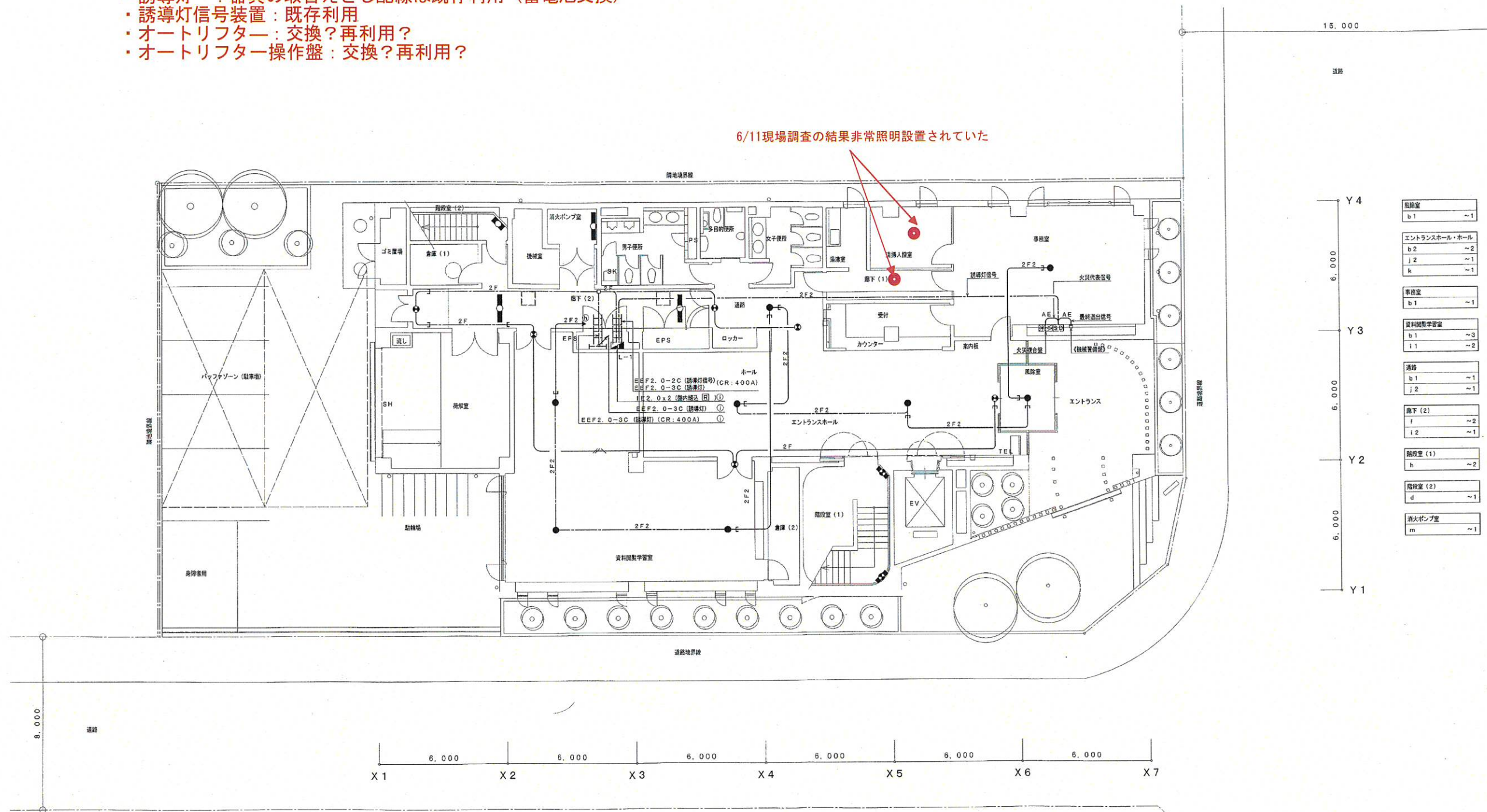
1階平面図 1:100

中川船番所資料館

改修内容

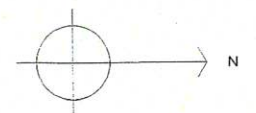
- ・非常照明：器具の取替えとし配線は既存利用（LED化）
- ・誘導灯：器具の取替えとし配線は既存利用（蓄電池交換）
- ・誘導灯信号装置：既存利用
- ・オートリフター：交換？再利用？
- ・オートリフター操作盤：交換？再利用？

6/11現場調査の結果非常照明設置されていた



1階平面図・配置図

- (注)
1. 図中、特記なき配線配線は下記による。
 —— IE2. 0x2 (PF16)
 —— IE2. 0x3 (PF16)
 —— IE2. 0x5 (PF22)
 2F2 IE2. 0-2C
 2F IE2. 0-3C
 AE EM-AE1. 2-2C
 2. 図は、誘導灯信号装置用線とし、1階分電盤L-1内部に結線とする。
 3. 図中記入なき受付誘導灯への引下げ配線は、配管 (PF22) で保護とする。
 4. 図中 —— は、プルボックスまで配線とする。
 5. 3階常設展示室内非常照明の記号オ・カは、オートリフター操作盤とする。
 6. 防火区画貫通部は、PF管スラブ打込み又は、金属管にて保護する事。(壁から前後各1m)



竣工図 明井・ヤマト建設共同企業体
平成14年10月31日 竣工

図名	1階平面図・配置図
図番	56
縮尺	1/25
作成	明井・ヤマト建設共同企業体

図番	56
縮尺	1/25
作成	明井・ヤマト建設共同企業体